

参加者急募!

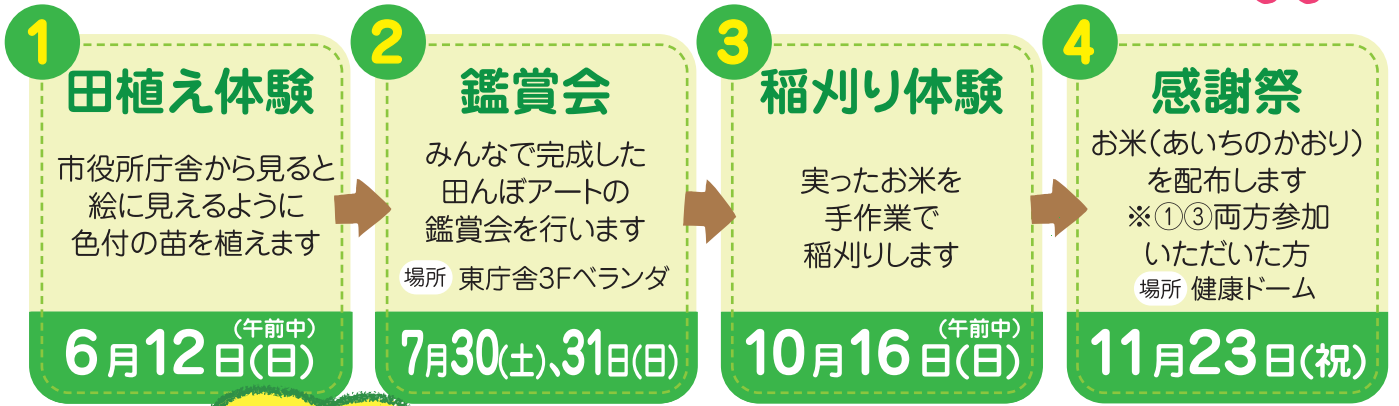
北名古屋市市制施行10周年記念事業

みんなで作ろうよ!

田んぼアート!!



北名古屋市には、まだたくさんの田園風景が残っています。
 私たちのふるさとを守るために、私たちの手でアート作品を作りませんか?
 この事業では田んぼをキャンバスに見立てて、カラフルな稲を使って巨大な絵を描きます。
 <描くデザインのヒントは、裏面にあります!!>



※天候等により日程が変更となる場合があります

募集要項

楽しい自然体験をしたい人、大募集!!

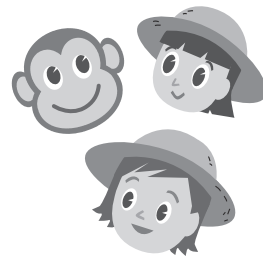
- 募集期間 / 2016年5月1日～20日
- 参加要件 / 北名古屋市在住または通勤・通学の方で、
実施内容①～④に参加できる方
(①③を欠席する場合は事前にご連絡ください)
- 募集口数 / 100口 (小学生以下のお子様に参加する場合は、保護者の方1名以上の付き添いを参加条件とします)
※申し込み多数の場合は抽選となります

- 費用 / 1口3,000円
※1口につき3名(付き添いの保護者の方も含む)まで参加できます
- 特典 / お米(あいちのかおり)
※1口につき5kg程度、④感謝祭で配布します
- 場所 / 北名古屋市熊之庄御神55番、56番1 (市役所東庁舎西隣の田んぼ)
※④感謝祭のみ健康ドーム
- 応募方法 / 往復はがきにて申込み
(詳細は裏面をご覧ください)

問合せ先 / 一般社団法人北名古屋青年会議所 info@kitanagoyajc.or.jp
 (北名古屋市役所 商工農政課 田んぼアート係 0568-22-1111【代表】)

主催 北名古屋田んぼアート実行委員会
 共催 北名古屋市、一般社団法人北名古屋青年会議所、西春日井農業協同組合
 協力 名古屋芸術大学 美術学部 アートクリエイターコース、田んぼアート協力隊





応募方法

往復はがきでご応募ください。応募多数の場合は抽選とさせていただきます。
下記の要領でご記入、ご郵送ください。

応募締切：2016年5月20日 (当日消印有効) ※抽選の結果は5月中に返信はがきでお知らせします。

52円	4 8 1 0 0 0 2	◎代表者郵便番号・住所 ◎代表者氏名 ◎代表者電話番号 ◎代表者昼間連絡先 ◎代表者メールアドレス ◎参加人数(参加者全員の年齢) ◎申込み口数
往信	愛知県北名古屋市片場大石13-1 北名古屋青年会議所 田んぼアート係	

52円	□ □ □ □ □ □ □ □	※返信文面には 何も記入しないでください。
返信	代表者氏名 代表者住所	

注意事項

申込について

- 参加料のお支払い方法は当選通知の際にお知らせします。
- 当選した権利を第三者に譲渡することはできません。
- 田んぼアートの作業中は記録撮影をいたします。これは広報やホームページなどで使用する予定のものです。ご参加いただくに当たり、あらかじめご承知ください。

作業について

- 作業は主に手作業で行う共同作業で、指導された方法にしたがって行っていただきます。
- お子様でも作業はできますが、作業中のお世話やケガに対する注意は一緒に参加されている大人の方が責任をもって行ってください。
- 体験に必要な一定の資材(苗、農具など)は当日会場でご用意しています。
- 作業するための服装(帽子、長靴など)や着替えは、参加者でご用意ください。
- 現地には駐車場はございますが、スペースが限られていますので、乗り合わせまたは徒歩、自転車でお越しください。

●協賛のお願い

田んぼアートでは協賛いただける企業・団体を募集しています。当事業にご賛同、ご協力ください! 詳細は問合せ先まで。

●ボランティアスタッフ・農家さん募集

田んぼアート事業のボランティアスタッフや農家さん(田んぼアート協力隊)を募集しています。参加していただける方は、【お名前・ご住所・電話番号】を記載して、下記メールアドレスまたはお電話でご連絡ください。

info@kitanagoyajc.or.jp(一般社団法人北名古屋青年会議所)
 (北名古屋市役所 商工農政課 田んぼアート係 0568-22-1111【代表】)